

le 19 juillet 2017

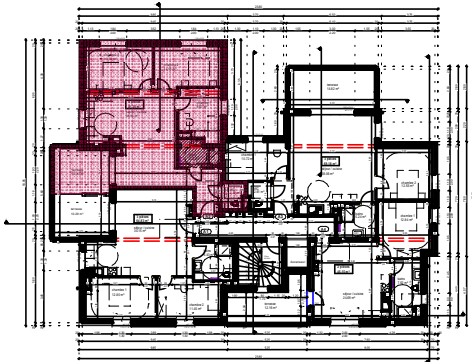
Villa de l'Il

rue de la Digue - 67230 BENFELD

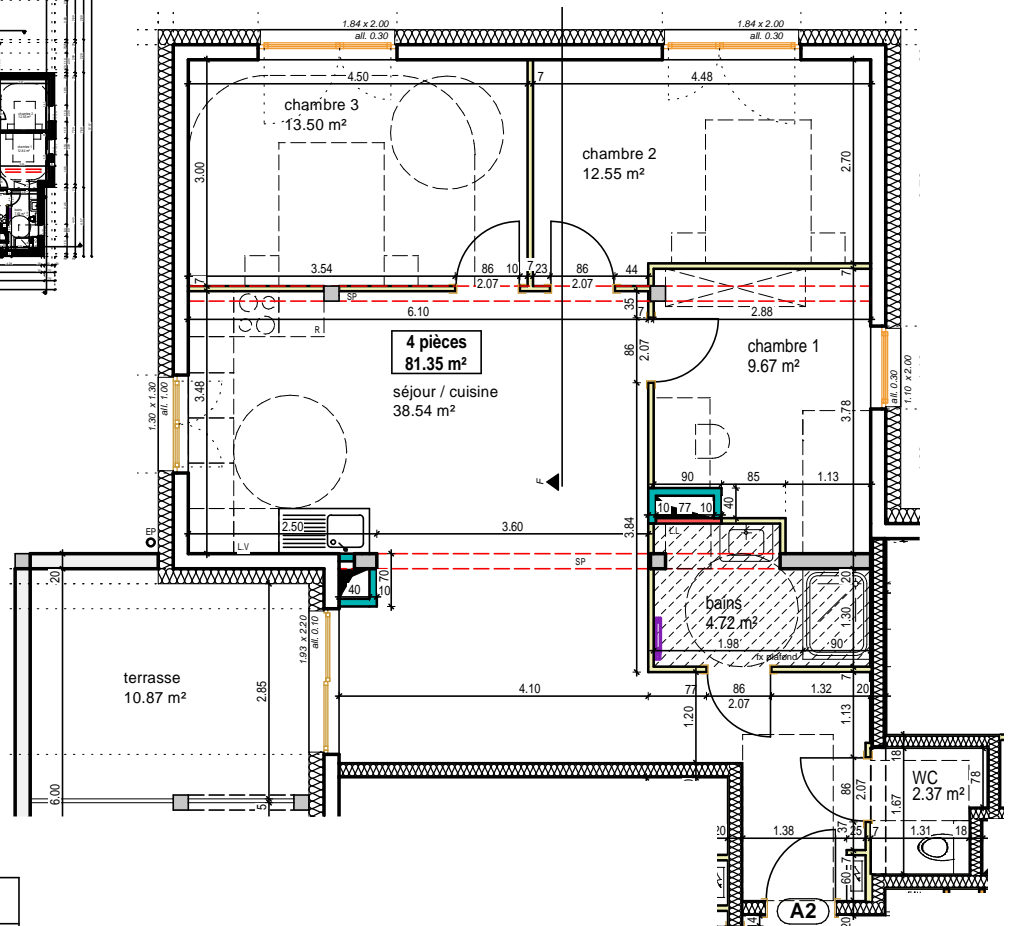
Appartement A2

4 pièces

R+1



localisation



	surface hab.
Séjour-Cuisine	38.54 m ²
Chambre 1	9.67 m ²
Chambre 2	12.55 m ²
Chambre 3	13.50 m ²
Bains	4.72 m ²
WC	2.37 m ²
Surface totale	81.35 m²
Terrasse	10.87 m ²

Conception



Philippe CHITTIER
Architecte D.P.L.G.

5 place de la République
67230 BENFELD

Réalisation et Commercialisation

IR immobilière REIBEL

11 rue du Général de Gaulle
67230 BENFELD

nota: les cotes et les renseignements sont donnés à titre indicatif. Ils pourront varier en fonction des besoins techniques lors de la réalisation du bâtiment.