

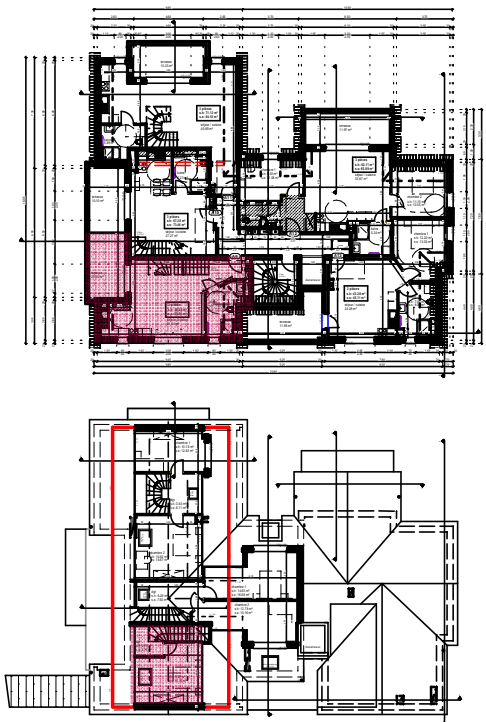
# Villa de l'Il

rue de la Digue - 67230 BENFELD

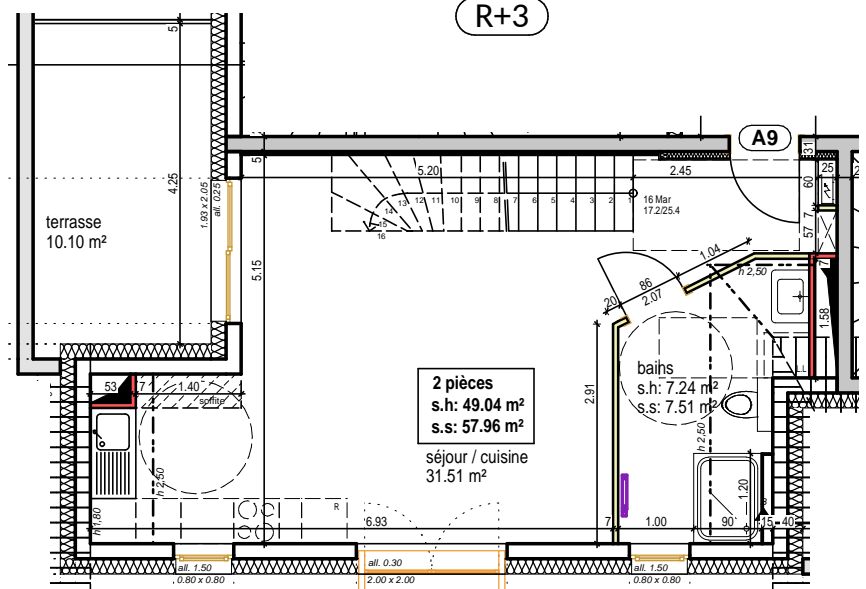
## Appartement A9

2 pièces

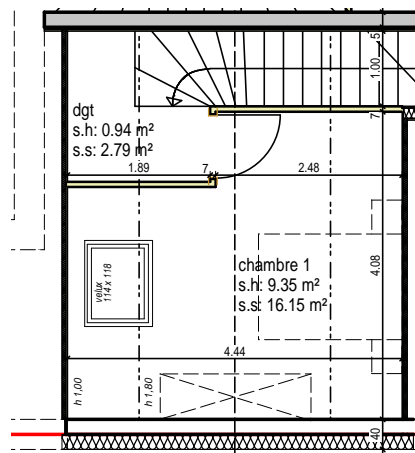
R+3 Duplex



localisation



R+4



|                       | surface hab.               | surface sol                |
|-----------------------|----------------------------|----------------------------|
| Séjour-Cuisine        | 31.51 m <sup>2</sup>       | 31.51 m <sup>2</sup>       |
| Bains                 | 7.24 m <sup>2</sup>        | 7.51 m <sup>2</sup>        |
| Dégagement            | 0.94 m <sup>2</sup>        | 2.79 m <sup>2</sup>        |
| Chambre 1             | 9.35 m <sup>2</sup>        | 16.15 m <sup>2</sup>       |
| <b>Surface totale</b> | <b>49.04 m<sup>2</sup></b> | <b>57.96 m<sup>2</sup></b> |
| Terrasse              | 10.10 m <sup>2</sup>       | 10.10 m <sup>2</sup>       |

### Conception



**Philippe CHITTIER**  
Architecte D.P.L.G.

5 place de la République  
67230 BENFELD

### Réalisation et Commercialisation

**IR immobilière REIBEL**

11 rue du Général de Gaulle  
67230 BENFELD

nota: les cotes et les renseignements sont donnés à titre indicatif. Ils pourront varier en fonction des besoins techniques lors de la réalisation du bâtiment.