

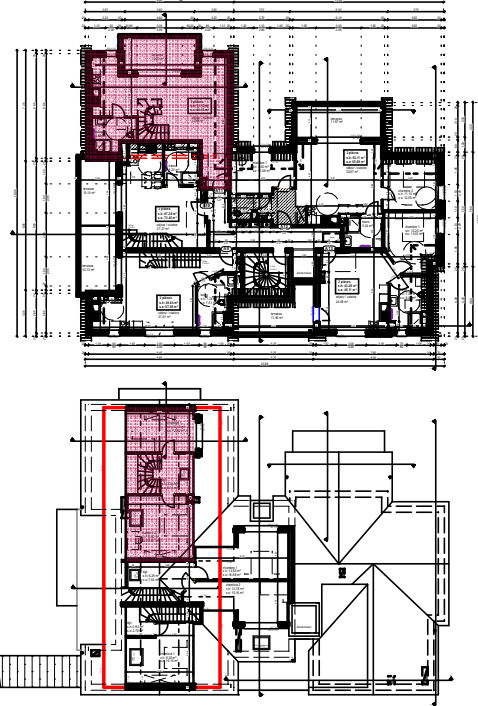
# Villa de l'Il

rue de la Digue - 67230 BENFELD

## Appartement A11

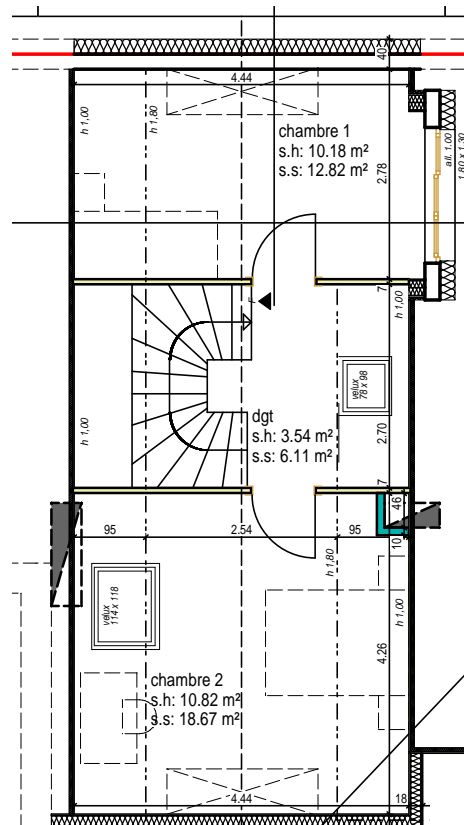
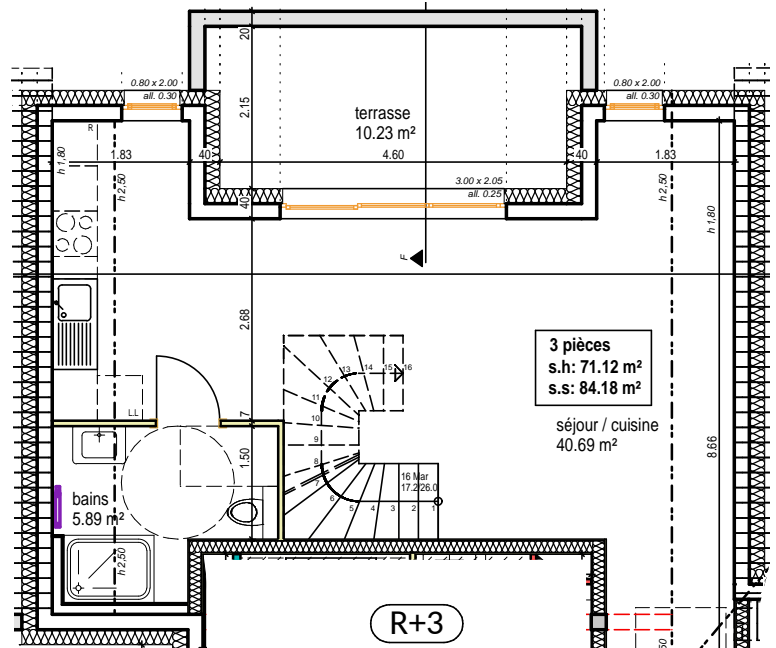
3 pièces

R+3 Duplex



localisation

	surface hab.	surface sol
Séjour-Cuisine	40.69 m <sup>2</sup>	40.69 m <sup>2</sup>
Chambre 1	10.18 m <sup>2</sup>	12.82 m <sup>2</sup>
Chambre 2	10.82 m <sup>2</sup>	18.67 m <sup>2</sup>
Bains	5.89 m <sup>2</sup>	5.89 m <sup>2</sup>
Dégagement	3.54 m <sup>2</sup>	6.11 m <sup>2</sup>
<b>Surface totale</b>	<b>71.12 m<sup>2</sup></b>	<b>84.18 m<sup>2</sup></b>
Terrasse	10.23 m <sup>2</sup>	10.23 m <sup>2</sup>



Conception



**Philippe CHITTIER**  
Architecte D.P.L.G.

5 place de la République  
67230 BENFELD

Réalisation et Commercialisation

**IR immobilière REIBEL**

11 rue du Général de Gaulle  
67230 BENFELD