

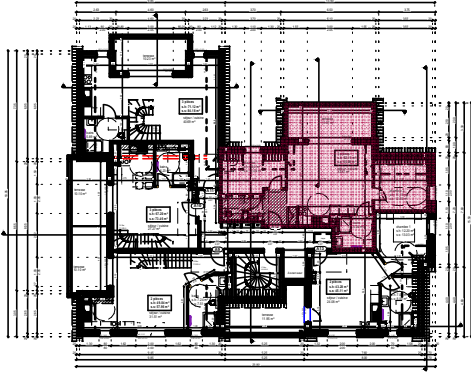
# Villa de l'Il

rue de la Digue - 67230 BENFELD

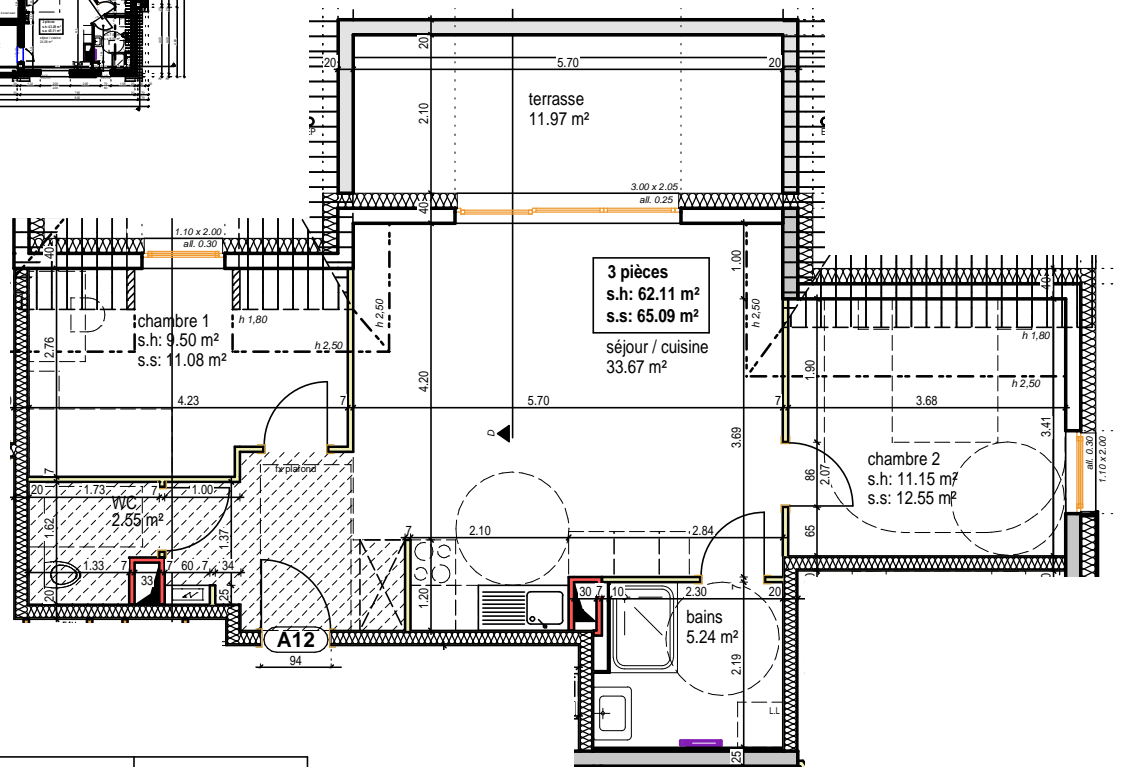
## Appartement A12

3 pièces

R+3



localisation



	surface hab.	surface sol
Séjour-Cuisine	33.67 m <sup>2</sup>	33.67 m <sup>2</sup>
Chambre 1	9.50 m <sup>2</sup>	11.08 m <sup>2</sup>
Chambre 2	11.15 m <sup>2</sup>	12.55 m <sup>2</sup>
Bains	5.24 m <sup>2</sup>	5.24 m <sup>2</sup>
WC	2.55 m <sup>2</sup>	2.55 m <sup>2</sup>
<b>Surface totale</b>	<b>62.11 m<sup>2</sup></b>	<b>65.09 m<sup>2</sup></b>
Terrasse	11.97 m <sup>2</sup>	11.97 m <sup>2</sup>

### Conception



**Philippe CHITTIER**  
Architecte D.P.L.G.

5 place de la République  
67230 BENFELD

### Réalisation et Commercialisation

**IR immobilière REIBEL**

11 rue du Général de Gaulle  
67230 BENFELD

nota: les cotes et les renseignements sont donnés à titre indicatif. Ils pourront varier en fonction des besoins techniques lors de la réalisation du bâtiment.